

物件  
名称

Logement Nishiazabu

ロジマン西麻布 4階

交通

東京メトロ千代田線

「乃木坂」駅 徒歩7分

東京メトロ日比谷線・都営大江戸線

「六本木」駅 徒歩9分

◎外観タイル張り ◎オートロック ◎管理良好



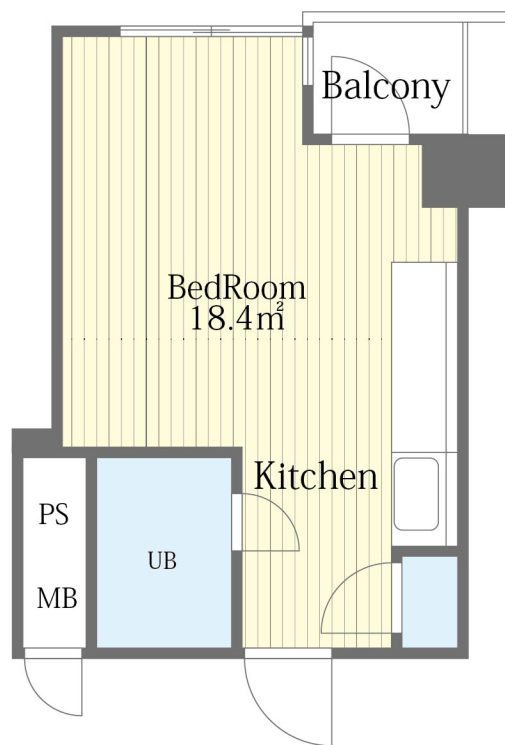
1R  
専有  
面積 18.40m<sup>2</sup>

販売  
価格 1,800万円

表面利回り 約5.13%

年間想定収入  
924,000円

月額賃料: 77,000円  
(共益費込み)



オーナー  
チェンジ  
物件

Property Description

物件概要

- ◆所在地/東京都港区西麻布1丁目4-36
- ◆敷地総面積/868.66m<sup>2</sup>
- ◆土地権利/所有権
- ◆共有持分/152/10,000
- ◆構造/鉄筋コンクリート造 6階建4階部分
- ◆総戸数/64戸
- ◆間取り/ワンルーム
- ◆築年月/昭和51年8月
- ◆管理費/月額6,720円
- ◆修繕積立金/月額11,069円
- ◆用途地域/第2種中高層住居専用地域
- ◆建蔽率/60%
- ◆容積率/300%
- ◆現況/賃貸中
- ◆設備/東京電力・公営水道・都市ガス・本下水
- ◆備考/エレベーター有、ペット不可

Access Map

アクセスマップ



※図面と現況が異なる場合、現況を優先します。



ひとを、まちを、もっと豊かに。

タウン住宅販売

東京都知事免許(6)第71992号  
(一社)リノベーション協議会 正会員  
〒160-0023 東京都新宿区西新宿1-8-1  
新宿ビルディング5F

<https://www.town-jh.jp>

TEL 03-3340-0901

担当 安岡

FAX 03-3340-0930

MAIL [yasuoka@town-group.jp](mailto:yasuoka@town-group.jp)

中古戸建・中古MS買取ります

取引形態: 専任

【広告不可】