

For Sale

～オーナーチェンジ物件～

イパリアルさちが丘

相鉄本線「二俣川」駅 徒歩12分

横浜市旭区さちが丘128-2

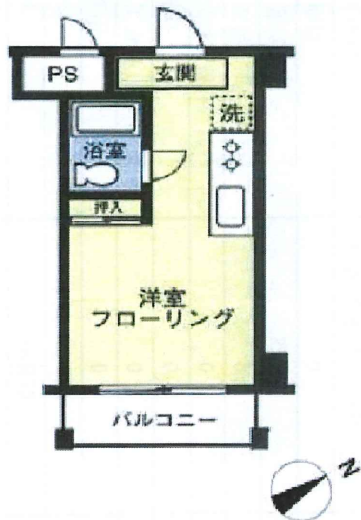
Price
販売価格 12,000 万円

- 交通 / 相鉄本線「二俣川」駅 徒歩12分
- 敷地面積 / 157.82㎡ (47.74坪)
- 土地権利 / 所有権
- 構造 / 鉄筋コンクリート造陸屋根4階建
- 建物面積 / 312.21㎡ (94.44坪)
- 築年月日 / 1992年4月 新築
- 間取 / 1R×12・車庫
- 総戸数 / 12戸
- 用途地域 / 第1種住居地域
- 建ぺい率 / 60% ●容積率 / 200%
- 接道 / 東南側 幅員約7m公道
- 接道 / 北西側 幅員約4m公道
- 駐車場 / 1台
- 引渡 / 相談 ●現況/賃貸中

●オーナーチェンジ (賃貸中)

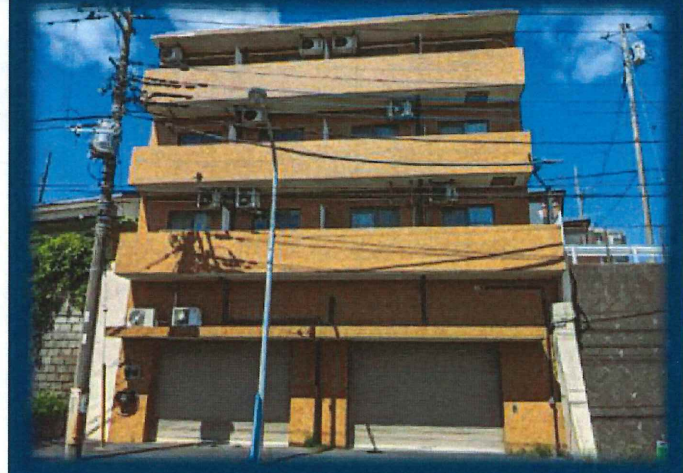
資料収入
716,000/月
8,592,000円/年

●利回り **7.16%**
2023年9月現在



【物件設備】

- TVモニターインターホン
- 室内洗濯機置場
- シューズボックス
- 駐車場
- エアコン
- タイル貼り
- 防犯カメラ



現地案内図 横浜市旭区さちが丘128-2



※ 満室想定利回りは表面利回りを記載しております。
 ※ 満室想定年収は、将来に渡りその金額を保証するものではありません。

R5年度固定資産税評価額

土地評価額	¥17,249,094	年税額相当額	¥57,496
家屋評価額	¥21,579,863	年税額相当額	¥366,857

※図面と現況が相違する場合、現況を優先させていただきます。

東京都庁車(7)第71992号

(公社)首都圏公正取引協議会加盟 ◆(公社)全国宅地建物取引業協会会員 ◆(公社)全国宅地建物取引業保証協会会員

URL / <http://www.town-jh.com> E-MAIL / s-juhan@town-group.jp

〒160-0023 新宿区西新宿1-8-1 新宿ビルディング9階

TEL 03-3340-0901 FAX 03-3340-0930



ひとを、まちを、もっと豊かに タウン住宅販売

取引形態 媒介