

ゼファー立川ハウスオブエデン【5階】

住所：立川市栄町4-2-66

Price 販売価格 **4,580** (非課税) 万円

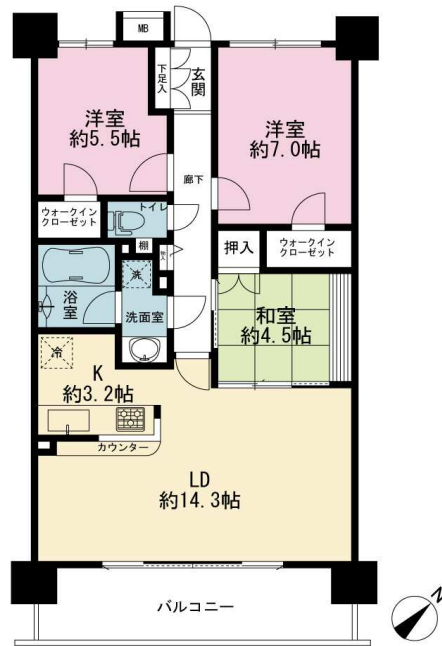
- 交通① / JR中央線他「立川」駅 徒歩19分
- 交通② / 多摩モノレール「高松」駅 徒歩13分
- 敷地面積 / 1668.67㎡ ●土地権利/所有権
- 建物面積 / 3624.64㎡
- 構造 / RC造7階 ●総戸数/44戸
- 築年月日 / 2008年(平成20年)3月
- 専有面積 / 74.80㎡ ●バルコニー/11.62㎡
- 間取り / 3LDK ●所在階/5階
- 分譲会社 / (株)ゼファー ●ペット/可(細則あり)
- 管理会社 / 野村不動産パートナーズ株式会社
- 修繕積立金/ 20,360円 ●管理費/13,100円
- 駐車場 / 空有り 月額6,500~15,000円
- 駐輪場 / 空有り ●バイク置き場/空有り
- 備考：売主の契約不適合責任は免責となります。
- 備考：2026年8月より修繕積立金の変更予定あり。

現地案内図 住所：立川市栄町4-2-66



周辺には「ららぽーと」、「グリーンスプリングス」、「IKEA」などございます！

- ◇2021年8月 大規模修繕工事済！
- ◇5階南東向き、通風・眺望 良好です！
- ◇各洋室にウォークインクローゼット！
- ◇キッチンにディスポーザー、食洗器あり！
- ◇充実の周辺商業施設！
クリエイト徒歩3分、いなげや徒歩4分！



※図面と現況が相違する場合、現況を優先させていただきます。



【周辺施設案内】

- 第五小学校：徒歩8分
- 立川第二中学校：徒歩17分
- こばと幼稚園：徒歩7分
- いなげや：徒歩4分
- クリエイトSD：徒歩3分
- ローソン：徒歩4分
- (表記分数は約となります)



◆東京都知事免許(7)第71992号 ◆(公社)首都圏公正取引協議会加盟 ◆(公社)全国宅地建物取引業協会会員 ◆(公社)全国宅地建物取引業保証協会会員

URL / <http://www.town-jh.jp> E-MAIL / yasuoka@town-group.jp

〒160-0023 新宿区西新宿1-8-1 新宿ビルディング9階

TEL03-3340-0901 FAX 03-3340-0930



ひとを、まちを、もっと豊かに
タウン住宅販売

yasuoka@town-group.jp

担当：安岡

広告掲載：不可

取引形態 専任 手数料：分かれ