

# For Sale

# オーナーチェンジ物件 一棟収益ビル

## 第一ミハラビル

住所：東京都羽村市五ノ神4丁目7-21

Price  
販売価格 **7,700**万円

● 交通 / JR青梅線「羽村」駅 徒歩5分

- 敷地面積 / 145.64㎡ (約44.05坪)
- 土地権利 / 所有権
- 構造 / 鉄骨造陸屋根4階建
- 床面積 / 402.80㎡ (約121.84坪)  
/ 1階：110.55㎡ 2階：128.80㎡  
/ 3階：128.80㎡ 4階：34.65㎡
- 建築月日 / 1984年11月新築
- 総戸数 / 6戸
- 用途地域 / 近隣商業地域
- 建ぺい率 / 80%
- 容積率 / 300%
- 接道 / 南西側 幅員約16m 公道
- 駐車場 / 有
- 引渡 / 相談
- 現況 / 賃貸中 (1階テナント募集中)
- その他 /

現況賃料：588,000円/月

## JR青梅線「羽村」駅 徒歩5分 店舗・事務所・居宅用ビル！

オーナーチェンジ (賃貸中)

賃貸収入

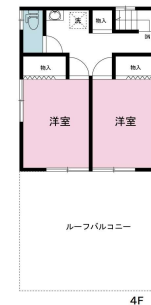
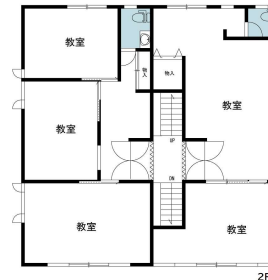
731,000円/月  
8,772,000円/年

※満室時想定家賃

利回り

**11.39%**

2024年9月現在



※年間予定収入は、満室時における1年間の賃料予定収入です。予定利回りは、年間予定収入の当該物件の取得対価に対する割合です。予定賃料収入が確実に得られることを保証するものでもありません。予定利回りは、公租公課その他当該物件を維持するために必要な費用の控除前のものです。  
※図面と現況に相違がある場合は現況優先とさせていただきます。



事務所



居宅



◆東京都知事免許(7)第71992号 ◆(公社)首都圏公正取引協議会加盟 ◆(公社)全国宅地建物取引業協会会員 ◆(公社)全国宅地建物取引業保証協会会員



ひとを、まちを、もっと豊かに  
**タウン住宅販売**

URL <http://www.town-jh.jp>

〒160-0023 新宿区西新宿1-8-1 新宿ビルディング9階

**03-3340-0901** FAX 03-3340-0930

[tsunoda@town-group.jp](mailto:tsunoda@town-group.jp)

担当：角田まで

広告掲載：不可

取引形態 媒介

手数料 分かれ