

SKY日吉本町

横浜市営地下鉄「日吉本町」駅 徒歩8分 築浅！2023年築！

住所：神奈川県横浜市港北区日吉本町4-25-22

Price
販売価格 **7,000**万円

- 交通① / 横浜市営地下鉄「日吉本町」駅 徒歩8分
- 交通② / 横浜市営地下鉄「高田」駅 徒歩13分

- 敷地面積 / 109.14㎡ (約33.01坪)
- 土地権利 / 所有権
- 構造 / 木造スレート葺2階建
- 建物面積 / 1階：60.45㎡ (約18.28坪)
/ 2階：60.45㎡ (約18.28坪)
- 建築月日 / 2023年2月新築
- 間取り / 1K ● 総戸数 / 4戸
- 用途地域 / 第一種中高層住居専用地域
- 建ぺい率 / 60%
- 容積率 / 150%
- 接道 / 東側 幅員約5.4m 公道 (42条1項1号道路)
- 駐車場 / 無
- 引渡 / 相談 ● 現況 / 賃貸中
- 管理会社 / 株式会社アレップス
- 募集会社 / 株式会社タウンハウジング
- その他 /

物件設備

- エアコン
- 2口システムキッチン
- TVモニター
- 温水洗浄便座
- 室内洗濯機置場
- 浴室乾燥機
- フローリング
- 収納スペース
- バルコニー
- 駐輪場

オーナーチェンジ (賃貸中)

賃貸収入

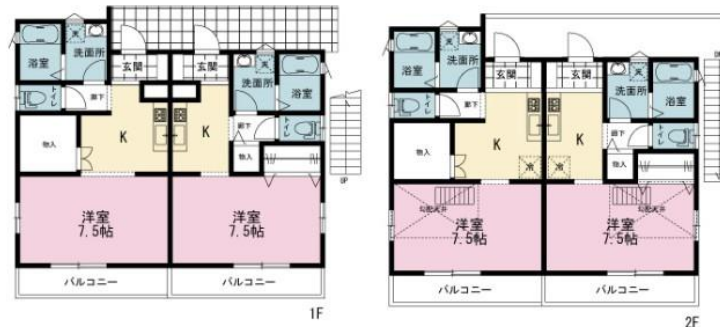
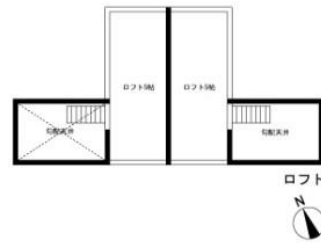
336,000円/月
4,032,000円/年

※満室時想定家賃

利回り

5.76%

2024年9月現在



※年間予定収入は、満室時における1年間の賃料予定収入です。予定利回りは、年間予定収入の当該物件の取得対価に対する割合です。予定賃料収入が確実に得られることを保証するものでもありません。予定利回りは、公租公課その他当該物件を維持するために必要な費用の控除前のものです。

※図面と現況に相違がある場合は現況優先とさせていただきます。



◆東京都知事免許(7)第71992号 ◆(公社)首都圏公正取引協議会加盟 ◆(公社)全国宅地建物取引業協会会員 ◆(公社)全国宅地建物取引業保証協会会員



ひとを、まちを、もっと豊かに

タウン住宅販売

URL <http://www.town-jh.jp>

〒160-0023 新宿区西新宿1-8-1 新宿ビルディング9階

03-3340-0901 FAX 03-3340-0930

yamasaki@town-group.jp

担当：山崎まで

広告掲載：不可

取引形態 媒介

手数料 分かれ