

For Sale

スカーレット花田

住所：埼玉県越谷市花田1丁目13-23

Price
販売価格 **3,080**万円

- 交通 / 東武伊勢崎線「北越谷」駅 バス6分
「花田一丁目」バス停 徒歩3分

- 敷地面積 / 166.92㎡ (約50.49坪)
- 土地権利 / 所有権
- 構造 / 鉄骨造ステンレス鋼板葺2階建
- 建物面積 / 1階：87.48㎡ (約26.46坪)
2階：87.48㎡ (約26.46坪)
合計：174.96㎡ (約52.92坪)
- 建築月日 / 1985年2月新築
- 間取り / 2K・3K ● 総戸数 / 5戸
- 管理会社 / 株式会社アレップス
- 募集会社 / 株式会社タウンハウジング
- 用途地域 / 第二種住居地域
- 建ぺい率 / 60% ● 容積率 / 200%
- 接道 / 西側 幅員約1.6m 公道 (42条1項1号道路)
- 駐車場 / 無 ● ガス / プロパンガス
- 引渡 / 相談 ● 現況 / 賃貸中
- 備考 / ※隣地とのフェンスに関する合意書有り
※各戸水道代オーナー一括払い
(各戸2,500円/月 徴収有り)

令和7年度固定資産税評価額

土地評価額	確認中	年税額相当額	確認中
家屋評価額	確認中	年税額相当額	確認中

オーナーチェンジ (賃貸中)

賃貸収入

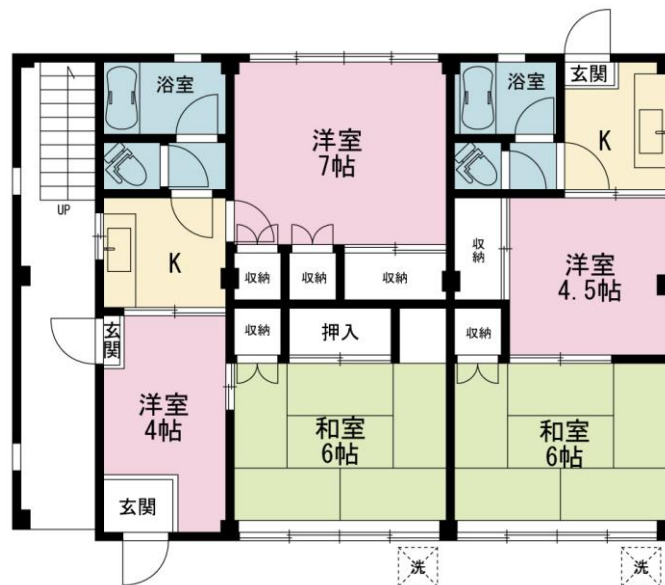
220,000円/月
2,640,000円/年

※満室時想定家賃

利回り

8.57%

2025年12月現在



※年間予定収入は、満室時における1年間の賃料予定収入です。予定利回りは、年間予定収入の当該物件の取得対価に対する割合です。予定賃料収入が確実に得られることを保証するものでもありません。予定利回りは、公租公課その他当該物件を維持するために必要な費用の控除前のものです。

※図面と現況に相違がある場合は現況優先とさせていただきます。



◆東京都知事免許(7)第71992号 ◆(公社)首都圏公正取引協議会加盟 ◆(公社)全国宅地建物取引業協会会員 ◆(公社)全国宅地建物取引業保証協会会員



ひとを、まちを、もっと豊かに

タウン住宅販売

URL <http://www.town-jh.jp>

〒160-0023 新宿区西新宿1-8-1 新宿ビルディング9階

03-3340-0901 FAX 03-3340-0930

shimizu_takashi@town-group.jp

担当：清水まで

広告掲載：不可

取引形態 専任

手数料 分かれ