

## 府中市是政5丁目中古戸建

住所：東京都府中市是政5丁目8-38

Price  
販売価格 3,980 万円

● 交通 / 西武多摩川線「是政」駅 徒歩4分

- 敷地面積 / 1111㎡【公簿】 33.57坪
- 土地権利 / 所有権 ● 地目 / 雑種地
- 土地形状 / 整形地 ● 地勢 / 平坦
- 接道 / 南側 公道 幅員約4m (1項1号道路)
- 建物面積 / 77.83㎡【公簿】 23.54坪
- 構造 / 木造瓦葺2階建
- 築年月日 / 1975年8月築 (昭和50年)
- 間取り / 2LDK+S (納戸)
- 現況 / 空室
- 用途地域 / 準工業地域
- 建ぺい率 / 60% ● 容積率 / 200%
- 防火地域 / 準防火地域
- 高度地区 / 25m第二種高度地区
- 備考 / ※上記面積以外に増築未登記部分有り (約5.95㎡ サンプルルーム・キッチン部分)  
/ ※耐震改修工事済 (令和3年8月実施)  
/ ※契約不適合責任免責

令和7年度固定資産税評価額

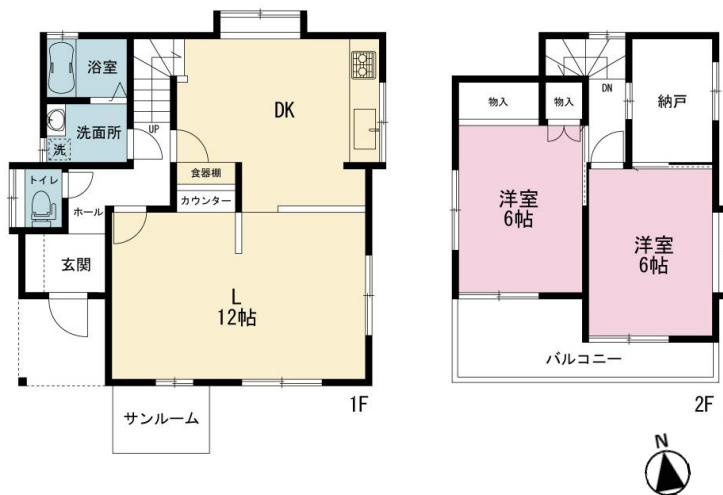
土地評価額	確認中	年税額相当額	確認中
家屋評価額	確認中	年税額相当額	確認中

## 設備情報

3口ガスシステムキッチン・追い焚き・浴室乾燥機・洗髪洗面化粧台  
温水洗浄便座・エアコン3基・モニター付インターホン・床暖房  
シューズボックス・居室照明・納戸・サンルーム・物置

## 周辺環境

フーズマーケットさえきは政店 587m 徒歩8分 ・ファミリーマートは政5丁目 350m 徒歩5分  
ウエルシア府中は政店 677m 徒歩9分 ・是政保育園 759m 徒歩10分  
府中市立府中第八小学校 1484m 徒歩19分 ・櫻井病院 1391m 徒歩18分  
府中市立府中第九中学校 2142m 徒歩27分 ・府中は政郵便局 581m 徒歩8分



※図面と現況に相違がある場合は現況優先とさせていただきます。



◆東京都知事免許(7)第71992号 ◆(公社)首都圏公正取引協議会加盟 ◆(公社)全国宅地建物取引業協会会員 ◆(公社)全国宅地建物取引業保証協会会員



ひとを、まちを、もっと豊かに

タウン住宅販売

URL <http://www.town-jh.jp>

〒160-0023 新宿区西新宿1-8-1 新宿ビルディング9階

03-3340-0901 FAX 03-3340-0930

kiriara\_hiroki@town-group.jp

担当：桐原まで  
広告掲載：不可取引形態 媒介  
手数料 分かれ