

For Sale

京王線「東府中」駅 徒歩2分！

花村第2フラワーマンション 7階

住所：東京都府中市緑町3-6-2

Price
販売価格 3,100 万円

● 交通 / 京王線「東府中」駅 徒歩2分

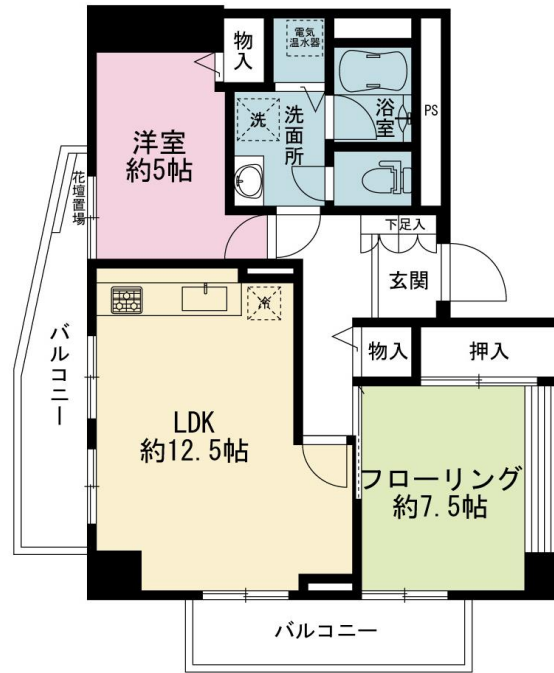
- 土地権利 / 所有権
- 敷地面積 / 395.07㎡
- 用途地域 / 商業地域
- 建ぺい率 / 80%
- 容積率 / 500%
- 構造 / 鉄骨鉄筋コンクリート造陸屋根12階建
- 築年数 / 1980年10月築
- 総戸数 / 20戸
- 間取り / 2LDK
- 所在階 / 7階
- 専有面積 / 63.46㎡
- バルコニー / 11.48㎡
- 分譲会社 / 花村商事有限会社
- 施工会社 / 株式会社大林組
- 管理会社 / コムエステートサービス株式会社
- 管理形態 / 全部委託
- 管理方式 / 巡回
- 管理費 / 12,200円
- 修繕積立金 / 15,100円
- その他費用 / 100円（組合費）
- エレベーター / 有
- ペット飼育 / 不可
- ガス / 都市ガス
- 現況 / 居住中
- 駐車場 / 無
- 駐輪場 / 無
- バイク置場 / 無
- 備考 / ※売主の契約不適合責任免責

物件設備

- エアコン
- 3口ガスシステム
- キッチン
- TVモニター
- 洗髪洗面化粧台
- 追い焚き機能
- 温水洗浄便座
- 収納スペース
- シューズボックス
- バルコニー

周辺環境

- 京王リトナード東府中 192m 徒歩3分
- ライフ東府中店 165m 徒歩3分
- ローソン・スリーエフ東府中駅前店 63m 徒歩1分
- マツモトキヨシ東府中駅前店 192m 徒歩3分
- 府中市立若松小学校 826m 徒歩11分
- 府中市立浅間中学校 770m 徒歩10分
- 京王キッズプラッツ東府中 194m 徒歩3分
- 東府中病院 328m 徒歩5分



※図面と現況に相違がある場合は現況優先とさせていただきます。



◆東京都知事免許(7)第71992号 ◆(公社)首都圏公正取引協議会加盟 ◆(公社)全国宅地建物取引業協会会員 ◆(公社)全国宅地建物取引業保証協会会員



ひとを、まちを、もっと豊かに

タウン住宅販売

URL <http://www.town-jh.jp>

〒160-0023 新宿区西新宿1-8-1 新宿ビルディング9階

03-3340-0901 FAX 03-3340-0930

yasuoka@town-group.jp

担当：安岡まで
広告掲載：不可

取引形態 専任
手数料 分かれ